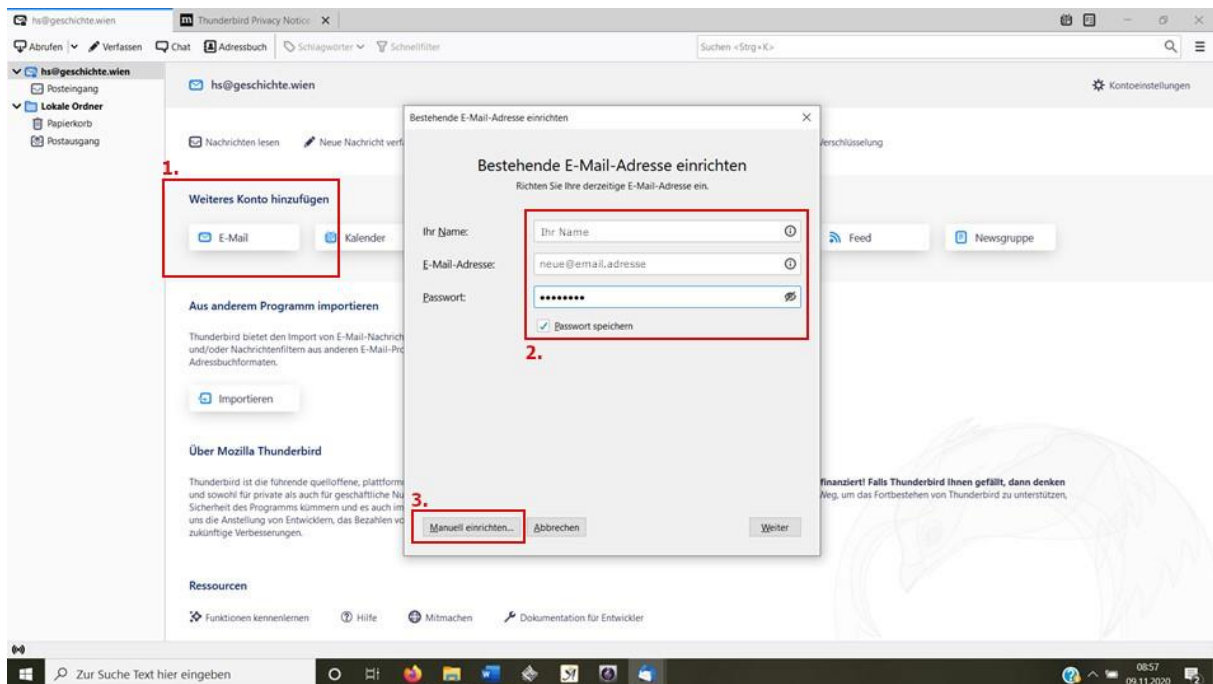


ANLEITUNG / Wie richte ich mein E-Mail Konto ein?

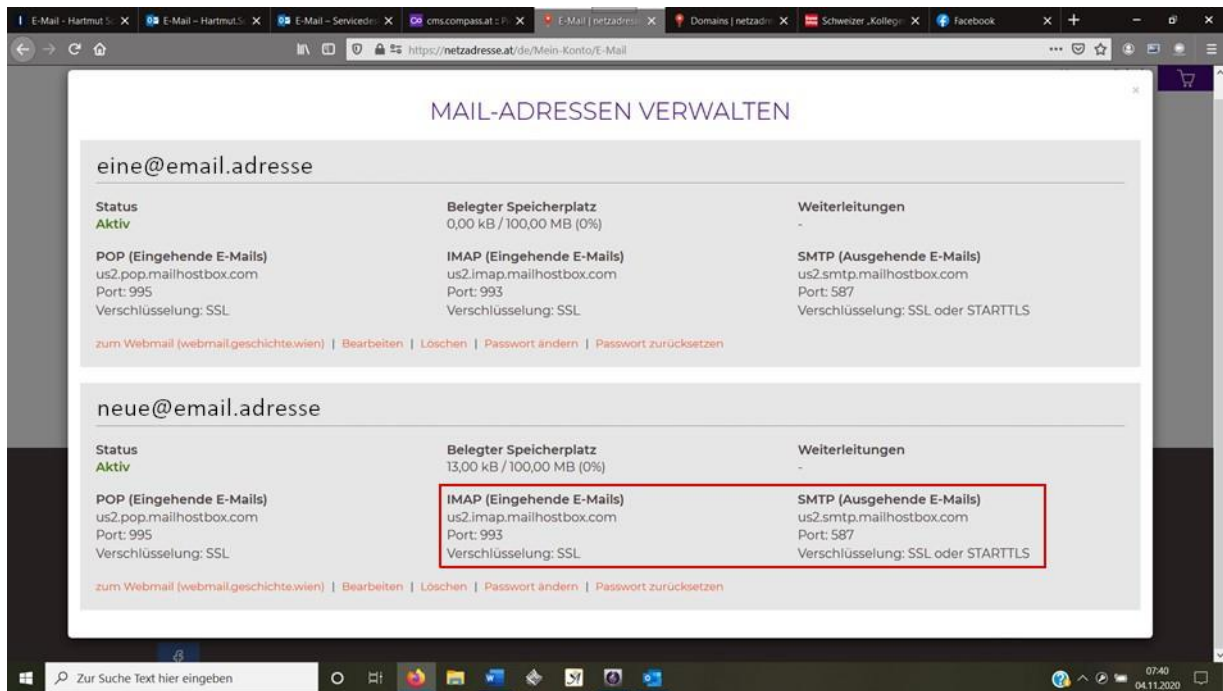
(Stand Nov 2020)

★ Programm: Mozilla Thunderbird

1. Öffnen Sie Ihr E-Mail Programm und gehen Sie auf „Weiteres Konto hinzufügen“ (1.)
Anschließend wählen Sie die Option „E-Mail“ aus (2.).
Im nächsten Schritt klicken Sie auf „Manuell einrichten“ (3.)

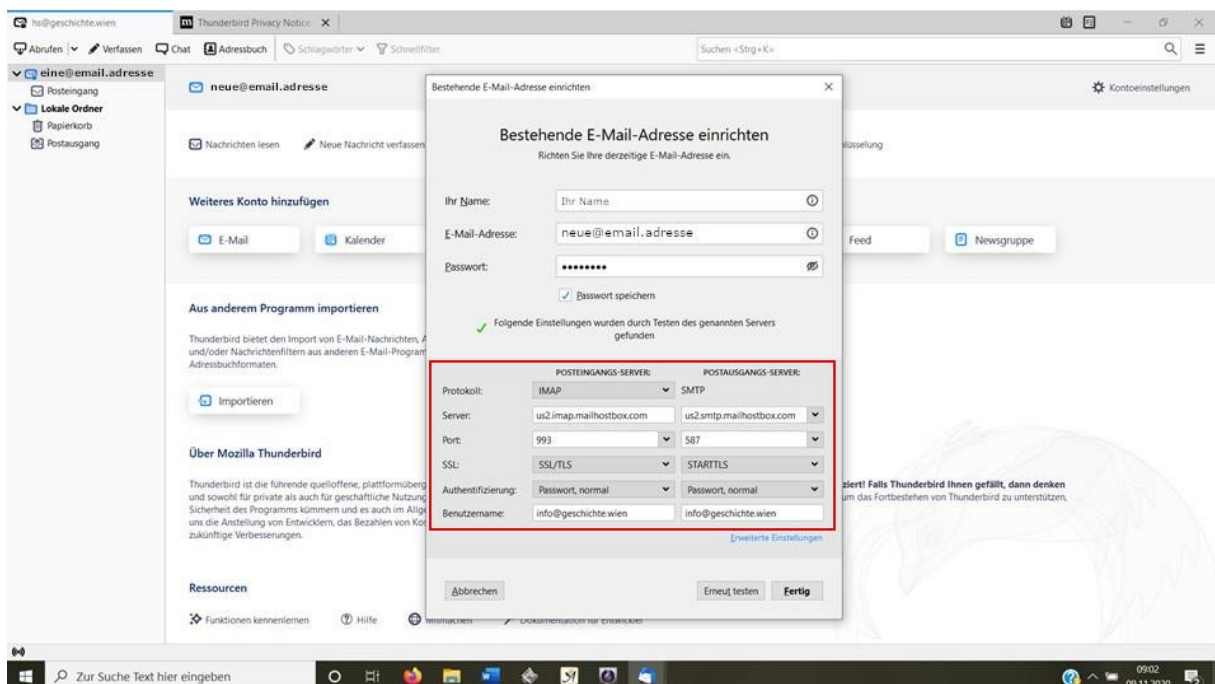


2. Rufen Sie die Mailkonfiguration* in Ihrem netzadresse.at-Kundenkonto auf:

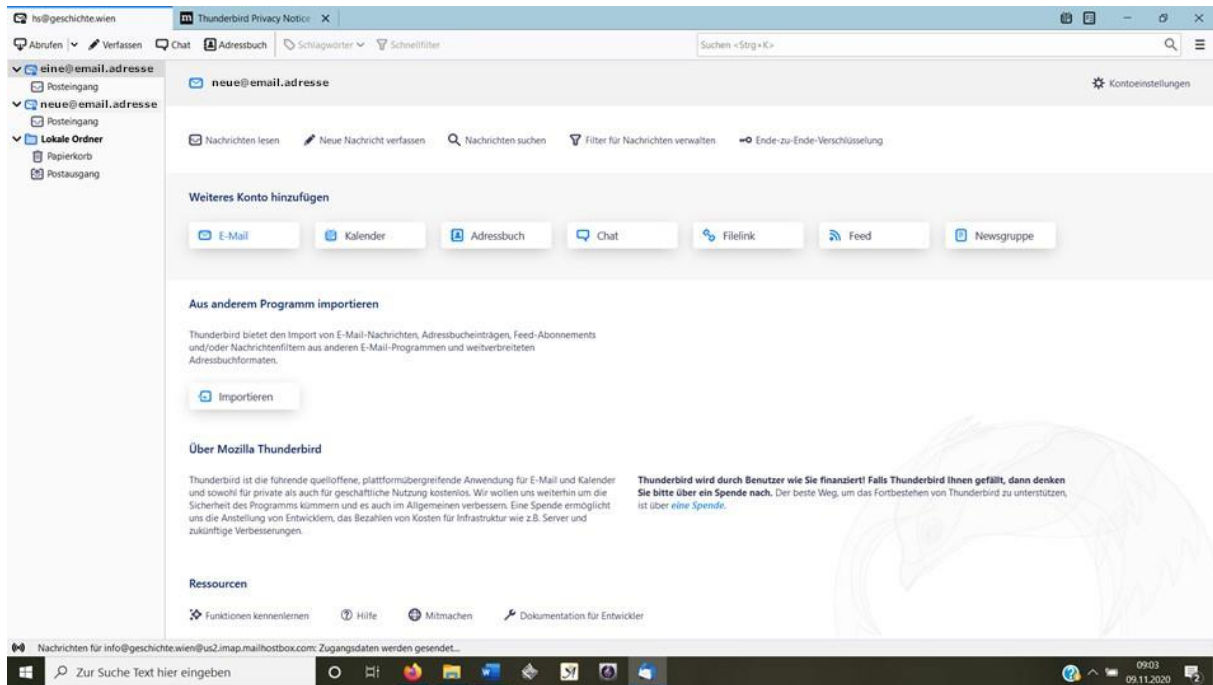


*Der Screenshot des Kundenkontos ist exemplarisch. Die Konfiguration der IMAP-SMTP Daten hängt von der Wahl Ihres E-Mail-Produkts (Free, Business, Enterprise) ab. Diese wird Ihnen in Ihrem Kundenkonto angezeigt.

3. Tragen Sie die Daten in die erweiterte Eingabemaske ein. Klicken Sie dann erst auf „Testen“ und nach einer Erfolgsmeldung auf „Fertig“:



4. Nach erfolgreicher Einrichtung erscheint Ihre E-Mail-Adresse links im Menü:



✦ **Sie haben noch Fragen? Wir sind gerne für Sie da!**
Schreiben Sie uns ein E-Mail: servicedesk@netzadresse.at